



**MATAGALUEGA O
TUPE**

FAAMATALAGA O LE TAMAOAIGA E LAGOLAGOINA LE TALA O LE TUPE 2007/08

FAATULAGAGA O MATAUPU

1. AOTELEGA
 - 1.1 Tamaoaiga i le 2006
 - 1.2 Vaaiga i le Lumanai
2. TAMAOAIGA
 - 2.1 Aotelega o le Tamaoaiga
 - 2.2 Iloiloga o Vaega Eseese
3. FAAMATALAGA O TUPE MAI FEFAATAUAIGA
 - 3.1 Oloa Faatauina atu i Fafo
 - 3.2 Oloa Faatauina mai i Fafo
 - 3.3 Tupe Maua mai i Galuega Faatino ma Faamomoli mai Fafo
 - 3.4 Paleni Aoao o Tupe Maua ma Tupe Faaalu i le Va ma Atunuu i Fafo ma Teugatupe a le Atunuu i Fafo
4. TAU FAATATAU O FESUIAIGA O TUPE MAI FAFO
5. TULAGA TAU TUPE A LE MALO
 - 5.1 Faamaumauga o Tupe a le Malo
 - 5.2 Nonogatupe mai Fafo
6. TUPE LAUTELE MA NONOGATUPE I LE LOTOIFALE
 - 6.1 Tupe Lautele
 - 6.2 Nonogatupe i le Lotoifale
7. TAU O LE SOIFUAGA
 - 7.1 Tau o Oloa
 - 7.2 Tau o le Suauu
8. TAGATA TAFALAO MAIMOA MAI FAFO

O le Tala Samoa o loo faaaogaina

Faafesootai: Vaega o Faia Faiga Faavae ma Fuafuaga o le Tamaoaiga, Matagaluega o Tupe, Apia, SAMOA

Telefoni: (+685) 34-333

Fax: (+685) 21-312

I-meli: epfd@mof.gov.ws

Website: www.mof.gov.ws

1. AOTELEGA

1.1 Tamaoaiga i le 2006

O se oototoga lenei o **vaega autu o le tamaoaiga mo le tausaga 2006** e faapea:

- O le siitaga o le **tamaoaiga** i le 2006 e 2.6%, sa unaia malosi e le vaega o fefaatauaiga faapisinisi ma le vaega o le pulega o auunaga a le Malo; (silasila i le vaega 2)
- Na faamauina se pau e 11.5% i **oloa faatau atu i fafo** ma tulai mai ai se aofaiga i le \$28.75 miliona i le 2006. O lenei tulaga na mafua mai le pau o oloa na gaosia mai le nonu, ava malosi faapea ai ma le suauu popo e ui ina siitia le vaega o le ia sa faatauina atu i fafo; (silasila i le vaega 3.1)
- Na siitia i le 17.4% **oloa mai fafo** pe a faatusa atu i le tausaga ua mavae ma tulai mai ai lona aofaiga e \$596.02 miliona. O lenei siitaga sa mafua mai i le siitia o oloa faatauina mai fafo e le Malo, vaega tumaoti faapisinisi ma oloa tau suauu; (silasila i le vaega 3.2)
- Na toe faatupulaia le **paleni o tupe alu na i lo tupe maua mai fefaatauaiga o oloa ma atunuu i fafo** i le 19.4% pea faatusa atu i le 2005 ma tulai mai ai i le \$567.27 miliona. Na faamauina foi se faasiliga o **tupe maua mai galuega faatino (Net Services)** e \$72.07 miliona ma se faasiliga o **tupe faamomoli** e \$10.92 miliona. O lenei tulaga na tulai mai ai se faasiliga o **tupe faaalu na i lo tupe maua mai fefaatauaiga o oloa ma galuega faatino** i le aofaiga e \$73.06 miliona i le 2006 pea faatusa atu i le \$63.99 miliona i le 2005; (silasila i le vaega 3.3 ma le 3.4)
- Sa faamauina se faaitiitiga o **tupe maua nai lo tupe alu** e \$11.82 miliona ma tulai mai ai se faaitiitiga e \$20.89 miliona i le **paleni o le aotelega o fefaatauaiga ma atunuu i fafo**. O lenei tulaga na tulai mai ai loa se **faasiliga o tupe maua na i lo tupe alu i lona aotelega** e \$13.13 miliona i le 2006; (silasila i le vaega 3.4)
- **O tupe faaagaga mo fefaatauaiga ma atunuu i fafo** sa tulai mai i le \$215.02 miliona i le faaiuga o le 2006, ma o se faaitiitiga e 3.2% pe a faatusa i le 2005 ma e tutusa lea ma le 4.0 masina o oloa e mafai ona faatauina mai fafo; (silasila i le vaega 3.4)
- Na faaitiitia le **malosi o le Tala Samoa** mai tupe uma o loo faaaogaina mo fefaatauaiga sei vagaga ai le Tala Amerika ma le Tala Iapani sa faapea ona faamalosi atili ai lona aoga; (silasila i le vaega 4)

- Na tulai mai se **faasiliga o tupe alu i lo tupe maua a le Malo i le 2005/06** i le \$4.53 miliona (0.5% o le tamaoaiga) pea fatusa atu i le faasiliga o tupe alu i lo tupe maua e \$44.30 miliona sa fuafuaina. Na tulai mai i le **afa muamua o le tausaga faa-le-tupe 2006/07** se faasiliga o tupe alu i lo tupe maua e \$13.30 miliona, pea fatusatusa atu i le faasiliga o tupe alu i lo tupe maua e \$7.53 miliona sa fuafuaina. O le faasiliga o tupe maua i lo tupe alu e \$9.58 miliona sa ausia i le afa mulimuli (Iulai-Tesema 2007) ma sa maualalo atu i le faasiliga e \$11.63 miliona sa fuafuaina; (silasila i le vaega 5.1)
- O le aofaiga o le **Nonogatupe a le Malo** sa tulai mai i le \$448.38 miliona i le faaiuga o le 2006, ma o se tulaga na atagia mai ai se pau e \$13.21 miliona pe a faatusa atu i le faaiuga o le 2005; (silasila i le vaega 5.2)
- Sa faatupulaia **Tupe Faataamilo** i le 13.7% pea faatusa atu i le 2005 ma tulai mai ai i le \$550.56 miliona. O lenei tulaga sa mafua mai i le faatupulaia o nonogatupe, tupe faamomoli ma tupe maua mai tagata tafafao mai fafo (quasi money) faapea ai ma le siitia o tupe i le lotoifale (narrow money); (silasila i le vaega 6.1)
- O **Nonogatupe i Vaega Tumaoti** sa siitia i le 22.2% i le 2006 pea faatusa atu i le 2005 ma tulai mai i le \$539.94 miliona. Na faaitiitia foi tupe teu a le Malo i le 2006 i faletupe i le \$3.92 miliona; (silasila i le vaega 6.2)
- Sa tulai mai se siitaga e tusa ma le 2% i le **Tau o le Soifuuga** i le faaiuga o Tesema 2006 ma ausia ai le 3.8% pea faatusa atu i le 1.8% sa i ai i le faaiuga o Tesema 2005; (silasila i le vaega 7.1)
- Sa siitia foi **Tupe Maua mai Tagata Tafafao mai Fafao** i le 9.1% ma numera o tagata tafafao mai fafo i le 8.3% pe a faatusa atu i le 2005. O lenei atinae e tele sona sao mo isi vaega o le tamaoaiga; (silasila i le vaega 8)

I le mae'a ai o se siitaga maualuga e 5.2% i le 2005, sa faapea ona faamauina se pau i le 2006 e 2.6%, e lona lua mai lona maualalo i le lima tausaga ua tuana'i. Ae ui i lea tulaga sa faaalua mai le sologa lelei o vaega taitasi o le tamaoaiga i le ono masina mulimuli o le tausaga 2006. O lenei siitaga i le 2006 sa fesoasoani malosi i ai fefaatauaiga faapisinisi (wholesaling and retailing) e 1.1% ma le Pulega a le Malo mo le Lautele e 1.0%. O le vaega o fefaatauaiga faapisinisi e aupito i tele i vaega uma o le tamaoaiga ma o loo manino mai le siitia o lona sao i le tamaoaiga. O le siitia foi o galuega faatino a le Malo ua fesoasoani tele i le tamaoaiga. O le faatupulaia o tupe faamomoli mai fafo, tupe maua mai tagata tafafao mai fafo ma le siitia o nonogatupe a tagata taitoatasi sa fesoasoani tele i le vaega o fefaatauaiga faapisinisi.

O le vaega o Faatoaga sa faamauina ai le tulaga pau o fua o faatoaga ona o le faaletonu o le tau (Afa o Heta) faapea ai ma fesuaiga o tau o fua o faaeleeleaga. Sa faamauina foi le pau o taumafa mai le sami i tausaga ua mavae ma faamauina ai se pau e 0.4% pea faatusa atu i le 2005. O le vaega o isi oloa gaosi o loo pau pea lona tulaga. Sa faamauina foi i le 2006 le pau o uaea gaosi mo le faatauina atu i fafo e le kamupani Iapani gaosi uaea. O le siitaga i le vaega faufale ma atina'e tetele sa fesoasoani tele i ai sauniuniga mo Taaloga a le Pasefika. O le vaega o Felauaiga ma Fesootaiga sa siitia i le 3.1% ma o lona saofaga i le faatupulaia o le tamaoaiga i lona aotelega i le 2006 e 0.4%. O lenei siitaga na unaia malosi e Kamupani fou o Telefoni Feaveai. Sa faamauina foi le fesoasoani o galuega a

faletupe ma agafesootai moomia (banking & professional services), pisinisi mo tupe faamomoli ma auunaga laiti mo tupe i le siitaga o le tulaga i auunaga o tupe.

1.2 Vaaiga i le Lumanai

I le aotelega o le tamaoaiga mo le tausaga 2007 ma le 2008, o loo faamoemoe e 3-4 pasene le faatupulaia o le tamaoaiga. O lenei tamaoaiga o le a fuafua e unaia ai le atinaeina o vaega o pisinisi tumaoti ma o le a faasafua atu i vaega eseese nei faamanuiaga. O nei fuafuaga e faalagolago tele i le tumau pea o le siitia o galuega faufale ma atinae tetele, galuega faatino mo tagata tafafao maimoa mai fafo faapea ai auunaga a le Malo. O galuega faufale ma atina'e tetele o le a tumau pea le siitia ona o sauniuniga mo Taaloga a le Pasefika faapea ai Faletalimalo ma Faleaiga. O le siitia o auunaga mo tagata tafafao maimoa mai fafo ua faamoemoe foi e lagolagosua i le tamaoaiga.

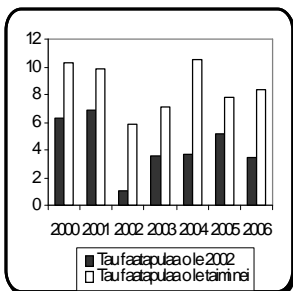
E ui ina fita tulaga mo tupe faaalu, ae o loo mafai lava ona mausali tulaga lelei ma le faatuputupulaia o le tamaoaiga ona o le tulaga lelei ma le mataituina o faiga faavae a le Malo.

O le a faapea ona i ai se suiga laititi mo le alu i luga o oloa faatau atu i fafo ona o le tulaga lelei ua i ai le i'a. O oloa o le a faatauina mai fafo o le a faapea ona i ai se suiga mo le faaitiitia mai le maualuga sa i ai i le lua tausaga ua mavae. O loo faamoemoe foi o le a faaauuina le faatupulaia o tupe faamomoli mai fafo faapea ai ma le siitia le tumau o tupe maua mai tagata tafafao maimoa mai fafo ona o Taaloga a le Pasefika ma o le a fesoasoani tele lenei tulaga i le itu o tupe a le atunuu. O le a faaauau pea le mataituina lelei o faiga-faavae tau tupe ona o le a faapea ona fausia pea atina'e aua Taaloga a le Pasefika. O le a faapea ona tumau pea le tau o le soifuaga ua fuafuaina i le va o le 3 ma le 5% ona ua maea le siitaga o le lafoga o oloa ma auunaga (VAGST) ma lafoga faapitoa i le tausaga ua mavae.

2. TAMAOAIGA

2.1 Aotelega o le Tamaoaiga

Ata 1: FESUIAIGA O LE TAMAOAIGA (%)



I le mae'a ai o se tamaoaiga maualuga e 5.2%, sa faapea loa ona faaitiitia le siitaga o le tamaoaiga i le 2.6% le tausaga e 2006. Sa siitia maualuga le tamaoaiga i le 5.2% i le tausaga 2005, sa faapea foi ona i ai se siitaga i le 2006, ae peitai sa le mafia ona toe ausia le siitaga sa iai i le 2005. Sa faamauina le tamaoaiga i le 2006 i le \$1.25 piliona ma o se siitaga e 8.5% pea faatusa atu i le 2005. O lenei tamaoaiga ua mafai ona vaevaeina i le \$6,976 tala (\$2,593 Tala Amerika) mo le tagata e toatasi.

Sa maitauina foi le siitia o le tamaoaiga i tau o le 2002 i le 2.6% i le 2006 i le maea ai o se tamaoaiga e 5.2 pasene i le 2005. Sa faapea foi ona faamauina le tamaoaiga i le \$1.02 piliona i le 2006, i le maea ai o siitaga e 5.2% i le 2005, 3.4% i le 2004 ma le 3.1% i le 2003. Sa maitauina foi le siitia o le tamaoaiga tau tupe i le 3.2% pe a faatusa atu i le 2005 ma tulai mai ai i le 87.4% o le tamaoaiga. Sa faaalua foi le pau o le tamaoaiga i le vaega e le o mafai ona faamauina (**Non-Monetary Sector**) i le 1.6% pea faatusa atu i le 2005 ona o le pau o vaega o faatoaga (subsistence agriculture).

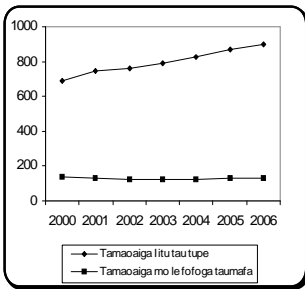
Na manino mai foi le tele o le sao o se tasi o vaega e aupito tele (19.9% i le 2006) i le tamaoaiga, o le vaega lea o feafaatauiga faapisinisi (Commerce) ma tulai mai ai lona sao i le tamaoaiga i le 2006 e 1.1%. Sa mafai ona ausia lenei tulaga ona o le siitaga o totogi o tagata faigaluega o le Malo, siitia o tupe faamomoli mai fafo i le 25% ma le faatupulaia o nonogatupe i le vaega o pisinisi tumaoti e 22.2%. O le faaleleia o pisinisi ona o le

fesoasoani a le Faalapotopotoga o Pisinisi Laiti (Small Business Development Project) o le a lagolagosua i le siitia o le tamaoaiga.

O nisi o vaega sa manino mai foi a latou sao i le tamaoaiga e i ai le vaega o Auaunaga a le Malo e 1.0%, o Auaunaga o Tupe ma Pisinisi e 0.8%, Femalagaiga ma Fesootaiga e 0.4%, vaega Faufale ma Atinae Tetele e 0.3% ma le vaega o Faletalimalo ma Faleaiga e 3.0%. O isi vaega sa tofu sao uma i leni tamaoaiga sei vagaga ai le vaega e iai Isi Oloa Gaosi e 1.0%, Faatoaga e 0.5%, faapea ai ma Meaai ma Meainu e 0.2% na maitauina le lagolagosua i le faaititia ai o le tamaoaiga pe a faatusa atu i le 2005.

2.2 Iloiloga o Vaega o le Tamaoaiga

Ata 2: TAMAOAIGA I ITU TAU TUPE MA LE FOFOGA TAUMafa (\$ Miliona)



Vaega o Oloa mai le Eleele ma le Sami: Faatoaga ma Faigafaiva

Na faaalua le pau o le sao o **Faatoaga** i le -6.6% i le 2006 pea fatusa atu i le sao e 15.5% i le 2005. O leni tulaga sa tulai mai ai le sao o Faatoaga i le 2006 i le \$68.3 miliona ma sa mafua ai le pau o le tamaoaiga i le 0.5% i lona aotelega. O leni tulaga sa atagia mai ai le aafia tele o leni vaega i le tulaga i le tau e pei ona molimauina i le 2006. Sa faapea foi ona faamauina le pau o fua o faaleeleaga i le Maketi i Fugalei i le 18.6% pea faatusa atu i le 2005.

Na manino mai foi le pau o le vaega o **Faigafaiva** i le 5 tausaga ua mavae, e pei ona faaalua i le pau faa-le-tausaga e 5.6% e mafua mai i le tau vevela ma le femoumouai o le tuna mai ogasami o le Sone Saoloto o Samoa. E ui i lea tulaga, sa maitauina le siitia o faigafaiva i kuata e lua o le afa mulimuli i le 4.9% ma le 4.2% ma sa fesoasoani tele i le toe faaleleia o fainumera o le kuata muamua lea sa iloga lona pau e 9.7% pea faatusa atu i le 2005. Sa faapea foi ona faamauina se pau i le sao o faigafaiva e 0.4% pea faatusa atu i le 2005 ma tulai mai ai lona aofaiga i le \$48.3 miliona.

Vaega o Oloa Gaosi: Oloa Gaosi, Galuega Atina'e, Eletise ma le Suavai

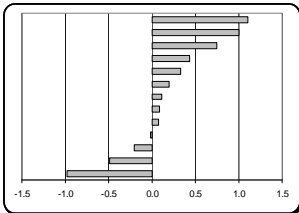
Sa faamauina se pau e 6.3% i le 2006 i le **vaega o Oloa Gaosi**, i tau o le 2002, ma tulai mai ai lona sao i le tamaoaiga e \$31.2 miliona. O leni pau e 6.3% pea faatusa atu i le 2005 na atagia mai ai se faapau e 0.2 pasene a leni vaega i le aotelega o le tamaoaiga. O leni pau i le vaega o Oloa Gaosi e 9.5% pea faatusa atu i le 2005 na mafua mai i le pau o oloa gaosi mo fefaatauaiga i fafo e iai le sua o le nonu e 52.4%, fua o le nonu e 43.6% ma meainu e 27.9% pea faatusa atu o latou tau ma oloa gaosi mo fefaatauaiga i le 2005.

Na manino mai foi le pau o le **vaega o Isi Oloa Gaosi** mai le lona tolu sa iai i le lona lima ma tulai mai ai loa lona sao e 5.6% i lona aotelega. O leni fesuiaga na tulai mai ai loa i tua mai o Vaega o Fefaatauaiga Faapisinisi, Femalagaiga ma Fesootaiga, Auaunaga tau tupe ma Auaunaga a le Malo i le 2006. Sa faapea foi ona pau le siitaga o le vaega o Isi Oloa Gaosi i le 9.8% i le 2006, 6.2% i le 2005 ma le 6.8% i le 2004. O leni pau na mafai ona faalauiloaina mai i le pau o galuega a le Kamupani faiuarea i le 12.9% o oloa na faatauaiga atu i fafo pea faatusa atu i le 2005.

Na siitia **Galuega Faufale ma Atinae Tetele** i le 2006 i le aofaiga e \$87.7 miliona pea faaogaina tau o le 2002. O leni tulaga na tulai mai ai i le 2006 se siitaga e 3.9% pea faatusa atu i le 2005, 13.7% i le 2005 pea faatusa atu i le 2004 ma le 35.6% i le 2004 pea faatusa atu i le 2003. O le siitaga i leni vaega o loo unaia malosi i sauniuniga mo Taaloga a le Pasefika.

Sa faapea foi ona siitia i le 2006 le vaega o le **Eletise ma le Suavai** ma tulai mai ai le aofaiga o lona sao i le \$46.7 miliona. O se faasiliga leni e 4.4% pea faatusa atu i le 2006 ma le 3.7% pea faatusa atu i le 2005. O leni taunuuga sa manino mai lava ona o le siitia o manaoga i le Eletise ona o galuega ma atinae tetele ma le faatupulaia o manaoga i nei

Ata 3: SAO O VAEGA TAITASI I LE FAATUPULAIA O LE TAMAOAIGA I LE 2006 (%)



Faasologa o vaega mai luga i lalo

| | |
|---------------------------------|------|
| Fefaatauaiga Faapisinisi: | 1.1 |
| Pulega o le Malo mo le Lautele: | 1.0 |
| Faletupe ma Ofisa Tau Tupe: | 0.8 |
| Femalagaiga ma Fesootaiga: | 0.4 |
| Galuega Atinae: | 0.3 |
| Faletalimalo ma Faleaiga: | 0.3 |
| Eletise ma le Suavai: | 0.2 |
| Galuega Tautua ma Isi: | 0.1 |
| Maota ma Laoa: | 0.1 |
| Faigafaiva: | 0.0 |
| Gaosiina o Meaai ma Meainu: | -0.2 |
| Faatoaga: | -0.5 |
| Isi Fale Gaosimea: | -1.0 |

auaunaga ona o nofoaga fou e aafia ai Vaitele fou. O le tele foi o nisi o atinae e faaleleia ai tulaga o le suavai sa fesoasoani tele i le siitia o le tamaoaiga.

Vaega o Galuega Faatino: Fefaatauaiga Faapisinisi, Femalagaiga ma Fesootaiga, Auaunaga o Tupe ma Ofisa Tau Tupe, Galuega Tautua ma Isi ma Faletalimalo ma Faleaiga

O loo tumau pea le avea o le vaega o Fefaatauaiga Faapisinisi ma vaega e aupito i tele lona sao i le aotelega e 19.9% o le tamaoaiga ma tulai mai ai lona aofaiga e \$202.5 miliona pea faaogaina tau o le 2002. O lenei tulaga na manino mai ai se siitaga e 5.4% pea faatusa atu i le 2005. Sa faamauina foi le pito i maualuga o lona sao i le siitaga o le tamaoaiga e 1.1 pasene. O lenei siitaga sa fesoasoani tele iai le faatupulaia o tupe maua e mafua mai siitaga o totogi a le Malo ma le siitia o tupe faamomoli mai fafo.

O le vaega o **Felauaiga ma Fesootaiga** sa pito atu i le vaega o Fefaatauaiga Faapisinisi i le sao i le aotelega o le tamaoaiga ma tulai mai ai i le 12.9 pasene. Sa faamauina foi le aofaiga e \$130.8 miliona ma e 3.1% e maualuga ai pea faatusa atu i le 2005. O le faalateleina o le faaogaina o telefoni ma le faatuina o fesootaiga ua lagolagosua i lenei atinae. O le faaleleia o femalagaiga i le sami ma le faatupulaia o manaoga i nei auaunaga i le lauelele faapea ai ma le siitia o tagata tafafao maimoa mai fafo.

O le vaega o **Auaunaga mo Tupe ma Pisinisi Faapitao** sa atagia le faaauau pea o le siitia ma o se tasi foi o vaega sa televave lona faatupulaia i le lima tausaga ua mavae ma tulai mai ai se siitaga faa-le-tausaga e 8.4%. Sa tulai mai i le 2006 se aofaiga e \$102.2 miliona pe a faaogaina tau o le 2002 ma o lea siitaga e 8.3% pe a faatusa atu i le 2005. O le sao a lenei vaega i le siitaga o le tamaoaiga e 0.8%. O lenei siitaga sa fesoasoani tele iai le siitia o manaoga tau tupe, auaunaga faapitao e iai le faaloia ma le suetusi, pulega o pisinisi ma tusi ata faapea ma inisinia, faatauina o fanua ma nisi auaunaga faapitao.

O **Auaunaga faapitao mo tagata taitoatasi ma isi** sa faapea ona faatupulaia pea ona o suiga o le olaga ma itu ma aga faaneionapo. Sa maitauina le siitia o lenei vaega i le 1.6% ma o lona siitaga e 5.4% ma sa faapea ona maua ai lona sao e 0.1% i le siitaga o le tamaoaiga i lona aotelega i le 2006. O lenei vaega sa siitia faa-le-tausaga i le 1.9% i le lima tausaga ua mavae.

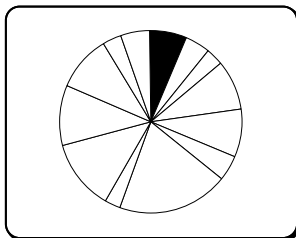
O le siitaga sa faaauuina pea mo **Faletalimalo ma Faleaiga** i le 2006 i le maea ai o le siitaga maualuga e 9.7% i le 2005. O lenei siitaga sa mafua mai i le faatupulaia o faatasiga ma mafutaga faaleaiga ma faalenuu, faekalesia ma faaleuo e pei o le tatalaina o le Malumalu Sa o Tagata o le Aupaia o Aso e Gata ai, fonotaga faekalesia, fonotaga faaitulagi ma le tatalaina o le Faletalimalo o Aggie Grey's i Mulifanua.

Sa faamauina le siitaga e 12.3% pe a faatusatusa atu i le 2005 ma tulai mai ai loa lenei vaega i le \$29.7 miliona. E 2.7% lona saofaga i le aotelega o le tamaoaiga ma e tele lona sao i le faatupulaia o tagata faigaluega, ma avanoa mo nuu i tua faapea ai le atunuu atoa.

Vaega o le Malo

Sa faamauina le sao e 1.0% i le vaega o le **Pulega o le Malo** mo le faatupulaia o le tamaoaiga, ma e lona fa i saofaga a vaega taitasi i le aotelega o le tamaoaiga ae lona lua i le faatupulaia o le tamaoaiga i le 2006. E \$104.4 miliona le aofaiga o lea vaega, ma sa siitia i le 21.5% mai le 2005.

Ata 4: SAO O VAEGA TAITASI I LE AOAFAIGA O LE TAMAOAIGA I LE 2006 (%)



Faasolo mai i le vaega o loo valivali taamilo agai i le taumatau

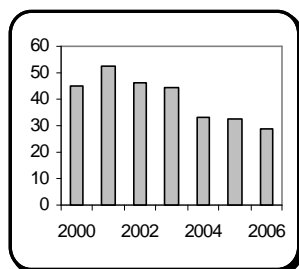
| | |
|---------------------------------|------|
| Faatoaga: | 6.7 |
| Faiga faiva: | 4.8 |
| Gaosiina o meaai ma meainu: | 3.1 |
| Isi falegaosimea: | 8.9 |
| Galuega atinae: | 8.6 |
| Eletise ma le Vai: | 4.6 |
| Fefaatauaiga faapisinisi: | 19.9 |
| Faletalimalo ma faleaiga: | 2.9 |
| Femalagaiga ma fesootaiga: | 12.9 |
| Pulega o le Malo mo le lautele: | 9.9 |
| Faletupe ma Ofisa egafama tupe: | 10.1 |
| Maota ma Laoa: | 3.5 |
| Galuega tautua ma isi galuega: | 5.4 |

| Pusa 1: TAMAOAIGA FAATAPULAA 2002 – 2006 (\$ Miliona) | | | | | | | | |
|---|---------------|---------------|---------------|---------------|----------------|-------------|-------|-----------------------|
| Tau faatapulaa mo le 2002 | 2002 | 2003 | 2004 | 2005 | 2006 | Saofaga (%) | | Suiga mai le 2005 (%) |
| | | | | | | 2005 | 2006 | |
| Faatoaga | 62.05 | 67.52 | 63.30 | 73.13 | 68.28 | 7.4 | 6.7 | -6.6 |
| Faiga faiva | 67.71 | 57.18 | 52.78 | 48.50 | 48.33 | 4.9 | 4.8 | -0.4 |
| Gaosiina o meaa ma meainu | 29.65 | 30.17 | 30.42 | 33.30 | 31.21 | 3.4 | 3.1 | -6.3 |
| Isi Fale Gaosimea | 107.65 | 114.34 | 106.61 | 100.00 | 90.24 | 10.1 | 8.9 | -9.8 |
| Galuega Atinae | 53.75 | 54.78 | 74.28 | 84.45 | 87.74 | 8.5 | 8.6 | 3.9 |
| Eletise ma le Vai | 42.10 | 42.16 | 43.09 | 44.68 | 46.67 | 4.5 | 4.6 | 4.4 |
| Fefaatauaiga Faapisinisi | 176.26 | 177.77 | 182.13 | 192.04 | 202.48 | 19.4 | 19.9 | 5.4 |
| Faletalimalo ma Faleaiga | 20.68 | 23.47 | 24.15 | 26.49 | 29.75 | 2.7 | 2.9 | 12.3 |
| Femalagaiga ma Fesootaiga | 104.64 | 113.26 | 120.84 | 126.90 | 130.82 | 12.8 | 12.9 | 3.4 |
| Pulega o le Malo mo le lautele | 71.01 | 75.01 | 78.89 | 90.45 | 100.52 | 9.1 | 9.9 | 23.1 |
| Faletupe ma Ofisa e gafa ma Tupe | 76.29 | 82.74 | 90.45 | 94.79 | 102.70 | 9.6 | 10.1 | 7.8 |
| Toese: Saofaga o Faletupe i pisinisi | -10.20 | -10.94 | -11.59 | -12.04 | -12.29 | -1.2 | -1.2 | 2.1 |
| Maota ma Laoa | 33.20 | 33.87 | 34.55 | 35.25 | 35.96 | 3.6 | 3.5 | 2.0 |
| Galuega tautua ma isi Galuega | 50.20 | 51.24 | 53.37 | 53.90 | 54.77 | 5.4 | 5.4 | 1.6 |
| Aofaiga o le Tamaoaiga | 885.00 | 912.56 | 943.26 | 991.84 | 1017.17 | 100.0 | 100.0 | 2.6 |
| Fesuiiaiga i tau o le 2002: | 100.0 | 104.0 | 111.3 | 116.1 | 122.8 | | | 5.8 |
| Vaega tetele o le tamaoaiga: | | | | | | | | |
| Tamaoaiga mo le fofoga taumafa | 124.80 | 125.85 | 123.95 | 129.87 | 127.84 | 13.1 | 13.0 | -1.6 |
| Tamaoaiga tau tupe | 760.20 | 786.72 | 819.30 | 861.97 | 887.16 | 86.9 | 87.0 | 3.2 |
| Tamaoaiga tau tupe aveese ai Yazaki | 681.18 | 701.71 | 743.99 | 794.72 | 829.03 | 80.1 | 80.8 | 4.6 |
| Nisi o Vaega Taa: | | | | | | | | |
| Tamaoaiga i le tau o taimi nei | 884.99 | 949.23 | 1,049.41 | 1,151.71 | 1,248.75 | lt | lt | 8.4 |
| Tamaoaiga a le tagata e toatasi | 5205 | 5583 | 6173 | 6775 | 6976 | lt | lt | 2.9 |
| Auala: Matagaluega o Tupe lt: e le talafeagai | | | | | | | | |

3. FAAMATALGA O TUPE MAI FEFAATAUAIGA

3.1 Oloa Faatauina atu i Fafu

Ata 5: AOFAIGA O OLOA FAATAUINA ATU I FAFO (\$ Miliona)

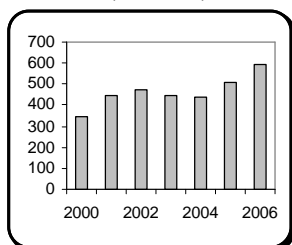


E \$28.75 miliona le aofai o tupe maua mai oloa faatau atu i fafo i le tausaga 2006, ma e \$3.74 miliona e maualalo ai nai loo le tausaga 2005. O lea pau e mafua mai i le faaitiitia o tupe maua mai i le tele o oloa na faatau atu i fafo. Ae peitai sa tulaga ese le i'a pe tusa ma le \$3.87 miliona (33.4%) na siitia ai sosoo atu ai ma le peepee e \$0.10 miliona na maualuga ai mai le 2005. O le tulaga maoa'e i le maualuga o le siitia o tupe maua mai i le i'a e mafua mai i le lelei ma le talafeagai o le tau mo i'a i ogasami o Samoa. Na faamauina le pau tele o tupe maua mai i vai nonu pe tusa ma le \$5.01 miliona na faaitiitia ai mai le 2005. E mafua mai lea pau ona ua i ai nisi o atunuu ua latou faatau atu foi vai nonu, e i ai Filipaina, Indonesia, Saina, atunuu i Amerika i Saute faapea foi ma atunuu tuaoi. Sa faamauina le tele o le pau i le suauu popo na auina atu i fafo. E \$1.15 miliona e maualalo ai mai le 2005 e mafua mai i le tapunia o le falegaosi suauu popo i Vaitele. Na faamauina le tele o le pau i le suauu popo na auina atu i fafo. E \$1.15 miliona e maualalo ai mai le 2005 e mafua mai i le tapunia o le falegaosi suauu popo i Vaitele. Sa faamauina foi le pau o le ava malosi pe tusa ma le \$1.35 miliona e maualalo ai mai le 2005 ona ua faaitiitia manaoga mai atunuu i fafo. E leai se lavalava na faatauina atu i fafo i le 2006 ona ua tapunia le falegaosi lavalava.

| Pusa 2: OLOA FAATAU ATU I FAFO 2002 – 2006 (\$ Miliona) | | | | | | | | |
|---|--------------|--------------|--------------|--------------|--------------|--------------|--------------|---------------------|
| | 2002 | 2003 | 2004 | 2005 | 2006 | Saofaga % | | Suiga mai le 2005 % |
| | | | | | | 2005 | 2006 | |
| I'a | 29.03 | 15.76 | 13.52 | 11.58 | 15.45 | 35.6 | 53.7 | 33.4 |
| Peepee | 3.11 | 3.01 | 2.56 | 2.28 | 2.39 | 7.0 | 8.3 | 4.8 |
| Nonu | 0.45 | 0.51 | 1.47 | 1.54 | 0.87 | 4.7 | 3.0 | -43.5 |
| Vai nonu | 0.91 | 2.04 | 4.69 | 8.30 | 3.95 | 25.5 | 13.7 | -52.4 |
| Pia | 3.92 | 3.81 | 4.34 | 4.83 | 3.48 | 14.9 | 12.1 | -28.0 |
| Talo | 1.01 | 1.31 | 1.97 | 0.85 | 0.59 | 2.6 | 2.1 | -30.6 |
| Suauu popo | 0.22 | 1.90 | 0.74 | 1.20 | 0.05 | 3.7 | 0.2 | -95.8 |
| Lavalava | 4.45 | 13.32 | 1.98 | 0.35 | 0.00 | 1.1 | 0.0 | -100.0 |
| Isi Oloa | 3.19 | 2.61 | 1.86 | 1.56 | 1.97 | 4.8 | 6.9 | 26.3 |
| AOFAIGA | 46.28 | 44.27 | 33.13 | 32.49 | 28.75 | 100.0 | 100.0 | -11.5 |

Auala: Faletupe Tutotonu o Samoa

Ata 6: AOFAIGA O OLOA FAATAU MAI FAFO (\$ Miliona)



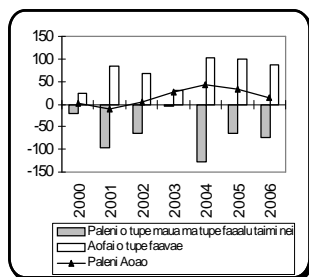
3.2 Oloa Faatauina mai Fafo

E \$596.02 miliona le aofaiga o le tupe na faatau ai oloa mai fafo i le 2006, sa faamauina le siitia mai le 2005 i le aofaiga e \$88.31 miliona (17.4%). O lea siitaga, na mafua mai i le faatuputupaia o oloa faatau mai fafo e le vaega tumaoti e tusa lea ma le \$69.36 miliona e maualuga ai mai le 2005. O oloa na faatauina mai i fafo e le malo faapea oloa tau suauu lea na agai i luga i le aofaiga e \$11.24 miliona ma le \$7.70 miliona mai le 2005. O le agai pea i luga o oloa faatau mai fafo i le 2006 na faaalai ai le faatupulaia o galuega a faletupe ma ofisa e gafa ma tupe fapea ai foi le siitia o le fausiaina o fale ma galuega faapisinisi.

| Pusa 3: OLOA FAATAU MAI FAFO 2002 – 2006 (\$ Miliona) | | | | | | | | |
|---|---------------|---------------|---------------|------------------|------------------|--------------|--------------|---------------------|
| | 2002 | 2003 | 2004 | 2005 | 2006 | Saofaga % | | Suiga mai le 2005 % |
| | | | | | | 2005 | 2006 | |
| Malo | 11.29 | 7.54 | 1.77 | 4.43 | 15.67 | 0.7 | 2.6 | 253.7 |
| Suauu | 54.88 | 56.91 | 78.02 | 94.99 | 102.69 | 15.6 | 17.2 | 8.1 |
| Isi Oloa | 410.83 | 378.97 | 362.11 | 408.30 | 477.66 | 83.6 | 80.1 | 17.0 |
| AOFAIGA | 477.00 | 443.42 | 411.89 | 507.71(a) | 596.02(a) | 100.0 | 100.0 | 17.4 |

Auala: Faletupe Tutotonu o Samoa
(a) Suiga a le Faletupe Tutotonu o Samoa

Ata 7: PALENI AOAO (\$ Miliona)



3.3 Tupe mai Galuega Faatino ma Tupe Faamomoli mai Fafo

E tusa ma le \$206.67 miliona le aofaiga na faamauina o **tupe maua mai i galuega faatino** i le 2006, e \$72.07 miliona e maualuga ai pe a faatusatusa i le 2005. E 3.9% na siitia ai **tupe faamomoli** mai atunuu i fafo mai le 2005, ma tulai mai ai se vaega tupe maua e tusa ma le \$287.54 miliona.

3.4 Paleni aoao o tupe maua ma tupe faaalu i le va ma atunuu i fafo ma teugatupe a le atunuu i fafo

E \$88.31 miliona e maualuga ai tupe na totogi ai oloa faatau mai fafo ae \$3.75 miliona e pau ai tupe maua mai i oloa faatau atu i fafo pe a faatusatusa i le 2005. O lea sa tula'i mai ai se faasiliga o **tupe faaalu mo fefaatauaiga o oloa**, pe tusa ma le \$92.06 miliona e tele ai fatatusa atu i le 2005. E \$9.07 miliona na alu ai i luga le faasiliga o tupe faaalu mo **fefaatauaiga o oloa ma galuega faatino** i le 2006, e ui ina alualu i luga tupe maua mai i galuega faatino i lona aofaiga e \$72.07 miliona faapea ai ma le faatupulaia o tupe faamomoli mai fafo i lona aofaiga e \$10.92 miliona pe a faatusatusa i le 2005. E \$11.82 miliona na pau ai le **tau aofai o galuega tetele ma nonogatupe** i le 2006 ma ausia ai se pau e \$20.89 miliona o tupe maua i le **paleni aoao**.

O tupe faagaga mo fefaatauaiga ma atunuu i fafo na faamauina le \$215.02 miliona i le faaiuga o Tesema 2006, e \$6.80 miliona sa maualalo ai nai lo le faaiuga o le 2005. O le Faletupe Tutotonu na aupito tele lona sao i lea pau e tusa ma le \$11.95 miliona, ae na faamauina le faatuputupulaia o sao a le Matagaluega o Tupe faapea Faletupe tumaoti e tusa ma le \$2.48 miliona ma le \$2.67 miliona na siitia ai mai le 2005.

O tupe faagaga mo fefaatauaiga i fafo, ua gafatia ai nei le faatauaina mai o oloa mai fafo mo le 4.0 masina i le 2006 faatusatusa i le 5.1 masina na faamauina ia Tesema 2005.

| Pusa 4: FUAINUMERA O FEFAATAUAIGA MA ATUNUU I FAFO 2001– 2005 (\$ Miliona) | | | | | |
|--|----------------|----------------|----------------|----------------|----------------|
| | 2002 | 2003 | 2004 | 2005 | 2006 |
| 1. OLOA FAATAUINA ATU I FAFO | 46.28 | 44.27 | 33.13 | 32.49 | 28.75 |
| 2. OLOA FAATAUINA MAI I FAFO | 477.00 | 443.42 | 441.89 | 507.71 | 596.02 |
| 3. PALENI O FEFAATAUINA O OLOA | -430.72 | -399.15 | -408.76 | -475.22 | -567.27 |
| 4. TUPE MAUA MAI I GALUEGA FAATINO | 155.5 | 167.21 | 139.71 | 134.60 | 206.67 |
| 5. TUPE FAAMOMOLI | 188.06 | 190.48 | 210.48 | 276.62 | 287.54 |
| 6. PALENI O FEFAATAUAIGA O OLOA MA GALUEGA FAATINO | -87.16 | -41.46 | -58.57 | -64.00 | -73.06 |
| 7. TAU AOFAI O GALUEGA TETELE MA NONOGATUPE | 68.41 | 30.35 | 101.47 | 98.01 | 86.19 |
| 8. PALENI I LONA AOTELEGA* | -18.75 | -11.11 | 42.90 | 34.01 | 13.13 |
| 9. PALENI O FEFAATAUAIGA O OLOA (% o le tamaoaiga) | -48.7 | -42.0 | -39.0 | -41.3 | -45.4 |
| 10. PALENI O FEFAATAUAIGA O OLOA MA GALUEGA FAATINO (% o le tamaoaiga) | -9.8 | -4.4 | -5.6 | -5.6 | -5.9 |

Ona o le suiga i le taiala mo fefaatauaiga ma atunuu i fafo o lea sa tulai mai ai loa se suiga i lea paleni e aofia ai na suiga o tupe faagaga a le Malo mo fefaatauaiga e le aafia ai tupe faagaga a Faletupe tumaoti

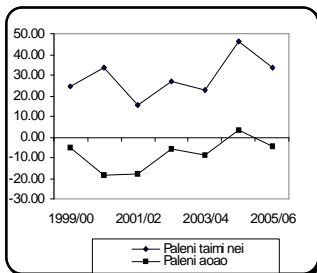
4. TAU FAATATAU O FESUIAIGA O TUPE MAI FAFO

I le faaiuga o le tausaga sei oo ia Tesema 2006, na faalia ai le faaitiitia o le tala Samoa i le tala Niu Sila, tala Ausetalia, EURO Europa ma le tala Fiti ae malosi atu le tala Samoa i le tala Amerika ma le Ieni Iapani.

| Pusa 5: TAU FAATATAU O FESUIAIGA O TUPE MAI FAFO (Suiga o tupe mai fafo i le tala) | | | | | | |
|--|--------|---------|---------|---------|---------|------------------------------|
| | 2002 | 2003 | 2004 | 2005 | 2006 | % (+) / (-) mai ia Tesema 05 |
| Tala Amerika | 0.3109 | 0.3600 | 0.3741 | 0.3618 | 0.3724 | 2.9 |
| Tala Niu Sila | 0.5904 | 0.5493 | 0.5221 | 0.5317 | 0.5285 | -0.6 |
| Tala Ausetalia | 0.5520 | 0.4781 | 0.4799 | 0.4944 | 0.4720 | -4.5 |
| Euro Europa | 0.2957 | 0.2862 | 0.2766 | 0.3064 | 0.2822 | -7.9 |
| Tala Fiti | 0.6372 | 0.6199 | 0.6155 | 0.6312 | 0.6197 | -1.8 |
| Ieni Iapani | 36.770 | 38.6599 | 38.4219 | 42.7753 | 44.3177 | 8.7 |

Auala: Faletupe Tutotonu o Samoa

Ata 8: PALENI AOA O MA LE TUPE MAUA MA TUPE FAAALU A LE MALO (\$ Miliona)



5. TULAGA TAU TUPE A LE MALO

5.1 Faamauga o Tupe a le Malo

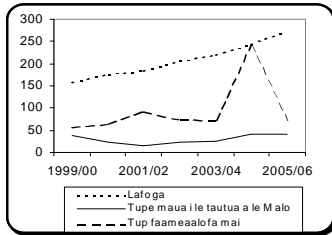
Faamauga o le Tausaga 2005/2006

O le Tala Faatatau Autu o le Tupe mo le 2005/06 na fuafua ai le \$44.3 miliona (4.3% o le tamaoaiga) o se faasiliga o tupe faaalu mo le aotelega e aofia ai ma galuega tetele tau le atinae, ao se faasiliga o tupe maua i lona faagaioiga masani na fuafua ai le \$13.5 miliona (1.3% o le tamaoaiga).

Peitai o le maea ai o le tausaga 2005/06, na faamauina ai se faasiliga o tupe faaalu i lona aotelega e \$4.53 miliona, pe tusa ma le \$40.0 miliona na faaitiitia ai mai le aofaiga sa fuafuaina (0.4% o le tamaoaiga). Ao le faasiliga o tupe maua i lona faagaioiga masani i le **paleni o tupe maua ma tupe faaalu i le faagaioia o tautua ma auunaga a le Malo** sa tula'i mai i lona aofaiga e \$33.5 miliona (2.8% o le tamaoaiga), pe tusa ma le \$20.0 miliona na maualuga ai mai le aofaiga sa fuafuaina.

O le aofaiga o **tupe maua mai lafoga ma tupe faameaalofa** mai a tatou paaga i fafo i le tausaga 2005/06 e \$387.19 miliona, e \$29.08 miliona e maualuga ai pe a faatusa i le tala faatatau o le tupe sa fuafuaina. O lea aofaiga, e \$317.37 miliona (81%) le tupe na aoina i tiute ma lafoga faapea auunaga faatino a le Malo, ao le isi \$71.82 miliona (19%) na aumai mai ia tatou paaga mai fafo.

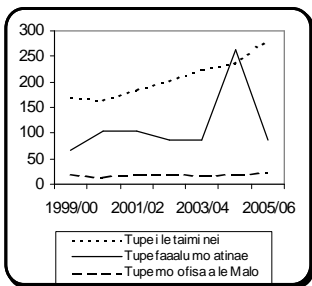
Ata 9: ITUAIGA O ALAGATUPE A LE MALO (\$ Miliona)



O **tupe maua mai lafoga** na tuufaatasia e \$273.14 miliona, e \$23.46 miliona (9.4%) e sili atu ai nai lo le tupe na fuafuaina e \$249.68 miliona. O lea faasiliga na mafua ona ausia ona o ni faaopoopoga o tupe maua mai i lafoga o totogi o tagata faigaluega e \$4.14 miliona, lafoga maua mai i feaatauaiga ma atunuu i fafo e \$2.45 miliona, tiute/lafoga (VAGST) o oloa faatauina mai fafo e \$17.17 miliona, lafoga faapitoa mo nisi o oloa e \$4.84 miliona, ma isi lafoga e \$0.4 miliona. O lafoga faapitoa mo oloa faatau mai fafo na faapea ona pau i se aofaiga e \$0.31 miliona pe a faatusatusa i le tala o le tupe.

O tupe maua mai i meatotino ma tupe mai auunaga ma tautua masani a Matagaluega sa fesoasoani tele i le siitaga e \$5.62 miliona i **tupe maua mai isi alagamanuia ma auunaga a le Malo** faatusatusa i le \$6.77 miliona ma le \$0.34 miliona sa fuafuaina i le tala o le tupe.

Ata 10: ITUAIGA O TUPE FAAALU A LE MALO (\$ Miliona)



Sa faaauau pea le tulaga lelei i le aoina o tupe maua mai i lafoga ma sa faapea foi ona sologa lelei le faatupulaia o le tamaoaiga o le atunuu. O le faifaiepa o le tulaga lelei o tupe maua mai lafoga o le a faapea ona faateleina ai tupe maua a le Malo ma o le a fesoasoani malosi i le tele o tupe faaalu i taaloga a le Pasefika i Saute. O tupe maua mai isi alagamanuia ma auunaga a le Malo sa faapea ona faaleleia i tupe mai auunaga ma tautua masani a Matagaluega.

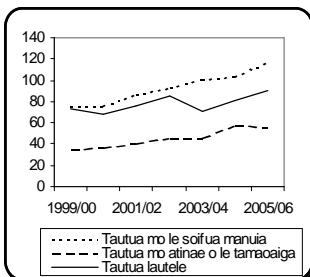
O **fesoasoani ma tupe faamealofa mai atunuu i fafo** na faapea ona o gatasi ma le tala fuafuaina o le tupe, ae maualalo atu pe a faatusatusa i le tausaga ua mavae (2004/05). O ia tupe faamealofa ma fesoasoani sa faaaogaina mo le faaleleia o galuega a le Matagaluega o Leoleo, Ofisa Malaga, Matagaluega a le Palemia, Kapeneta ma isi galuega e i ai le malae taalo i Tuanaimato, Matataeseese i Vaivase, Uafu mo vaafagota ma Ofisa a le Malo.

O **Tupe Faaalu ma Tupe Faamatuu atu mo Auunaga a le Malo** sa faamauina i le \$391.72 miliona i le 2005/06. O lenei aofaiga sa aofia ai ma tupe e faaaogaina mo auunaga (current expenditure) e 72%, tupe mo atinae tetele (development expenditure) e 22.0% ma tupe e faamatuu atu mo auunaga a le Malo (net lending) e 6%. O lenei tulaga na manino mai ai se faapau e 2.7% e maualalo ai na i lo tupe faaalu na fuafuaina faapea ai ma le 24.9% pea faatusa atu i le tala o le tupe ua mavae atu.

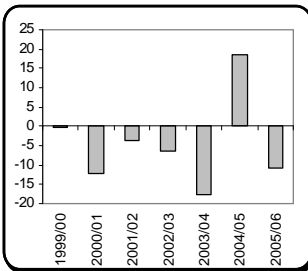
O **Tupe Faaalu mo Auunaga** (current expenditure) sa tulai mai i le \$281.9 miliona ma e \$9.1 miliona e maualuga atu ai na i lo tupe na fuafuaina. O lenei tulaga na faaalua mai ai pea le faamamafaina pea e le Malo i lana tupe faaalu o Aoaoga e 19.6%, Soifua Maloloina e 16.8%, Atinae Tetele e 10.5% ma le Faafaoeina o le Malo e 24.6%.

Na faamauina **Tupe Faaalu mo Atinae** (development expenditure) mo le 2005/06 e \$86.1 miliona, e \$18.6 miliona sa maualalo ai i lo le tupe na fuafuaina. O lenei tulaga na mafua mai i le tolopoina o nisi o atinae e aofia ai le Polokalame mo le Faaleleia o Alavai i le

Ata 11: TUPE FAAALU A LE MALO MO VAEGA ESEESE (\$ Miliona)



Ata 12: TULAGA O TUPE A LE MALO I FALETUPE (\$ Miliona)



Talafatai o Apia (Sanitation and Drainage) ma le Faafocina o Atinae Tetele mo Meatotino a le Malo (Infrastructure Asset Management).

O Tupe sa **Faamatuu atu mo Auaunaga a le Malo** sa \$1.3 miliona e maualalo ai ma faapea ai loa ona faaleleia ai le totogiina o aitalafu mo atinae a le Malo.

Sa faamauina foi se siitaga e 12.5% i **Auaunaga mo Agafesootai** ona o le siitia o tupe faaalu nai lo tupe sa faagaga mo le Soifua Maloloina e \$12.2 miliona. O leni siitaga na mafua mai i le vaeveina o tiute ma matafaioi a le Soifua Maloloina aua lava le faaleleia o le auaunaga. Sa faamauina foi se faasiliga o tupe faaalu mo auaunaga faapisinisi e \$3 miliona pea fatusa atu i le tupe faagaga ona o le siitia o tupe faaalu na i lo tupe sa fuafuaina ona o nisi o atinae. O tupe faaalu i auaunaga lautele sa faamauina se siitaga e \$1.4 miliona pea faatusa atu i le tupe sa fuafuaina.

Taunuuga o le 6 masina muamua 2006/2007

O le Tala Faatatau Autu o le Tupe 2006/07 na fuafuaina se faasiliga e \$37.9 miliona (3.4% o le tamaoaiga) o ¹tupe maua i le ono masina, ao le paleni i lona aotelega e aofia uma ai ma atinae tetele faatupe mai meaalofo ma nogatupe na fuafua e maua ai se faasiliga o tupe faaalu e \$16.0 miliona (1.3% o le tamaoaiga). O le eseesea i le paleni o tupe maua ma le aotelega o tupe faaalu e mafua mai i ni atinae o loo faamoemoe e maea faatinoina i le faaiuga o le tausaga fale tupe nei sa faatupeina i ni nonoga tupe.

I le faaiuga o le ono masina muamua o le tausaga faaletupe 2006/07, sa maua ai i lona aotelega se faasiliga o tupe faaalu i tupe maua e \$13.3 miliona, tusa lea ma le 2.4% o le tamaoaiga. O lea tulaga ua ausia ai le sili atu i le 3% sa faatapulaaina mo le tausaga faaletupe 2006/07.

O le **paleni o tupe** e \$9.6 miliona, \$9.4 miliona na maualalo ai nai lo faasiliga sa fuafuaina. O lea tulaga na mafua ona o le le ausia o tupe maua sa fuafuaina (faaitiitia i le \$6.3 miliona) faapea ma le alu i luga o tupe faaalu (i le \$3.1 miliona) i le taimi nei ma aofai o tupe nono mai fafo (i le \$3.6 miliona). O lea tulaga ua faaitiitia ai ni aafiaga e tulai mai i le tuai faatinoina o atinae fuafuaina.

O le aotelega o le faasiliga o tupe faaalu i tupe maua i le ono masina muamua o le tausaga faaletupe 2006/07 ua sili atu nai lo le tolu tausaga ua mavae i le vaitaimi o loo iloiloaina. E moomia le mataituina o lea tulaga ao alo atu I le faaiuga o leni tausaga faaletupe in ia mafia ona fofo ni faafitauli e ono ali ae in ia ausia le tulaga moomia sa fuafuaina sa faataatia atu i le folasaga o le tala o le tupe 2006/07.

E silia i le 50% le aotelega o le faasiliga o tupe faaalu i tupe maua sa faatupeina i nonogatupe mai fafo e pei sa fuafuaina ao le paleni e \$5.9 miliona sa faatupeina i le lotoifale. O lea tualaga o loo faailo mai i le faaitiitia o tupe a le Malo i le lotoifale i le \$6.6 miliona pei ona lipotia e le Faletupe Tutotonu i le latou lipoti faalemasina ia Tesema 2006.

O **Tupe maua ma tupe faameaalofa** i le ono masina muamua o le tausaga faaletupe e \$224.5 miliona. O loo aofia ai le \$175.3 miliona (78.11%) o tupe maua i le taimi nei ma le \$49.2 miliona (21.91%) o tupe faameaalofa. O le aofaiga o tupe maua e maualalo i le \$6.3 miliona (3.5%) na i lo le tulaga sa fuafuaina.

O **Tupe maua mai lafoga** e \$154.5 miliona, \$4.4 miliona na faaitiitia nai lo le tulaga sa fuafuaina. O le siitia o le lafoga o oloa faatauina i le lotoifale i le 2.5% na faatinoina ia

¹ O le Paleni i le taimi nei o le eseesea i tupe maua ma tupe faaalu e le aofia ai tupe faameaalofa mai fafo ma lona faaogaina mo le atinaeina o Samoa.

Oketopa 2006 e lei fesoasoani i le siitiaina o tupe maua. E \$4.6 miliona sa faaitiitia ai tupe maua mai lafoga i oloa faatauina i le lotoifale faatusatusa i le aofaiga sa fuafuaina. O lea tulaga na mafua mai i le maualalo e tusa ma le \$7.4 miliona i tupe maua mai lafoga i oloa faatauina i le lotoifale, ma e maualuga atu nai lo le siitiaga i tupe maua mai i lafoga i oloa mai fafo e 2.8 miliona. Sa faaitiitia foi tupe maua mai lafoga i luga oloa auina mai i totonu o le atunuu i le \$4.6 miliona ma o oloa gaosia i le lotoifale (import and domestic excise tax) ma i le \$4.1 miliona. Sa maitauina foi le maualalo o tupe maua mai i le vaega o Fesootaiga, laiseneina o pisinisi ma lafoga o le Penisini faatusatusa i aofaiga sa fuafuaina. E \$0.6 miliona sa faaitiitia ai tupe maua mai Fesootaiga, \$0.5 miliona mai le laiseneina o pisinisi ma le \$0.1 miliona mai lafoga o le penisini.

O tupe maua mai lafoga o totogi o tagata faigalueaga ma tupe maua mai lafoga i oloa mai fafo (import duty) sa alualu lelei ma maua ai se faasiliga e \$10 miliona i luga o le aofaiga sa fuafuaina. E \$5.1 miliona le faasiliga na maua mai i lafoga i oloa mai fafo (import duty) ma le \$5.0 miliona na maua mai i lafoga o totogi o tagata faigalueaga.

E \$20.8 miliona tupe maua na aoina mai i isi alamanuia, \$1.8 miliona na faaitiitia ai i le aofaiga sa fuafuaina. O le le ausia o fuafuaga faataatitia mo tupe maua mai i ia alagamanuia ona o le eseesea i vaitaimi e aoina ai seleni mai faasiliga o tupe maua a Faalapotopotoga a le Malo, tului i luga o teugatupe a le Malo i atunuu i fafo o loo i lalo o le vaavaaiga ao le SIFA ma totogi o le faaogaina o le vaoteatea e pulea e le Malo o Samoa. O le faaletonu o totogi o tautua a Matagaluega faapea ai ma nisi o pisinisi o loo faagaioia e le Malo na taulamua i lea faaletonu, i ni faaitiitiga e \$0.6 miliona ma le \$0.3 miliona.

O loo faaauau pea ona siitia tupe maua mai i lafoga pe a faatusa i le ono masina muamua o le tausaga faaletupe 2006/07. O le alualu i luma o tupe maua mai i lea alagamanuia o se faailo lea o le usitaia o faigafaavae i lafoga mo tagata faigaluega ma lafoga i oloa auina mai i fafo (Import duty). Ae peitai e leai se aafiaga tele o le faaitiitia o tupe maua mai i lafoga o oloa faatauina i le lotoifale i le aotelega o tupe maua.

O le aotelega o **tupe faaalu** a le Malo i le 6 masina muamua o le 2006/07 e \$237.8 miliona, e \$1.0 miliona sa faaitiitia ai faatusatusa i le aofaiga sa fuafuaina. O le tuai faatinoina o nisi o atina'e o loo faatupeina i nonogatupe mai fafo, sa faaavanoaina ai le \$7.7 miliona na faapaleni ai le alu i luga o tupe faaalu masani e \$3.0 miliona ma le tuai faaomai o totogi o nonogatupe ma tului a faalapotopoga tumaoti a le Malo e tusa ma le \$3.6 miliona.

O le aofaiga o **tupe faaalu masani** a le Malo i le faatinoga o ona tiute fai mai ia Iulai e oo ia Tesema i le 2006 e \$165.69 miliona, e 1.9% ua maualuga ai nai lo tupe fuafua faaaluina. O le faasiliga e \$3.1 miliona na mafua mai i tupe na faaaluina mo le faaleleia o le tautua a le Matagaluega ma le Faalapotopotoga mo le Soifua Maloloina ma sauniuniga mo taaloga a le Pasefika. Sa maitauina foi le alu i luga o tupe faaalu i le vaega e mataituina galuega faatino a le Malo faatusatusa i le aofaiga sa fuafuaina.

A faatusatusaina i le ono masina muamua o le tausaga faaletupe ua mavae, sa faasiliga tupe faaalu masani a le Malo i le 28.2%. O lea faasiliga e 9.8% ua maualuga ai pea faatusatusa i tausaga e 5 ua mavae. O ia tupe faaalu o loo faailo ai le naunautaiga ia lelei tapena Samoa mo taaloga a le Pasefika o loo loma nei faapea ma le siitia o totogi o le aufaigaluega a le Malo. O le siitiaga i tupe faaalu o loo gatusa ma le pau i le paleni o tupe a le Malo o loo teuina i faletupe i le lotoifale, e tusa ma le \$6.6 miliona e maualalo ai i le faaiuga o Tesema 2006 faatusatusa is Iuni 2006.

Sa maitauina se pau i tupe faaalu i galuega tetele tau le atinae faatusatusa i le aofaiga sa fuafuaina ona o le tuai faatinoina o isi galuega e pei o galuega o loo faatupeina e le

Faletupe a le Lalolagi ma le Faalapotopotoga o le Suauu (OPEC) e iai galuega faaleleia i aualatetele ma taligalu, galuega faaleleia o le tautua a le Falemeli ma Fesootaiga ma le fausia o Tane Suaauu.

O le le totogiina mai e faalapotopotoga tumaoti a le Malo o nonogatupe sa faamatuuina i ai na mafua ai ona maua se faasiliga o tupe faaalu i tupe maua i le \$3.6 miliona. O lea tulaga e 1.5% lona aafiaga i le faaitiitia o tupe faaalu mo atina'e.

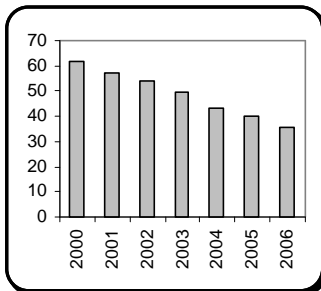
O le maualuga o tupe faaalu a le Malo i tupe maua sa faatupeina mai i le lotoifale ua aafia ai le avanoa o tupe i le lotoifale mo le lautele o le atunuu. O loo faamauina i le ripoti a le Faletupe Tutotonu se nonogatupe mo se taimi puupuu a le Malo e \$5.94 miliona i le faaiuga o Tesema 2006. O lea faafitauli ua tele sona aafiaaga i tupe maua e avanoa mo nonogatupe (liquidity) ma ua siitia ai le tau o nonogatupe mai i le 11.54% i le 12.14%. Ona o le tele o le aafiaga a le Malo i le lotoifale mo le faatupeina o ana fuafuaga e tatau ai ona mataituina faigafaavae mo tupe a le Malo i kuata e lua o loo totoe mo lenei tausaga faaletupe ia faaitiitia ai ona aafiaga i le tau o nonogatupe ma ia faaavanoaina tupe i le lotoifale mo nonogatupe a le mamalu o le atunuu ma pisinisi tumaoti.

| Pusa 6: TUPE A LE MALO 2002/03 – TESEMA 06 ^a (\$ Miliona) | | | | | | |
|--|---------------|---------------|---------------|---------------|----------------|---------------|
| | Uluai Aiaiga | | | | Tala o le tupe | Aiaiga |
| | 2002/03 | 2003/04 | 2004/05 | 2005/06 | 2006/07 | Iul-Tes 06 |
| Tupe maua ma tupe faameaalofa | 303.53 | 317.70 | 524.41 | 387.19 | 461.51 | 224.51 |
| Tupe maua | 229.37 | 246.52 | 283.03 | 315.37 | 363.03 | 175.27 |
| Tupe faameaalofa mai fafo | 74.17 | 71.16 | 241.38 | 71.82 | 98.47 | 49.24 |
| Tupe faaalu | 309.07 | 326.57 | 521.35 | 391.72 | 477.57 | 237.81 |
| Masani ^e | 202.19 | 204.49 | 236.57 | 281.89 | 325.09 | 165.69 |
| Atinae ⁱ | 86.89 | 86.62 | 263.77 | 86.11 | 131.73 | 58.14 |
| Isi tupe faavae ma tupe nono | 19.99 | 35.46 | 21.02 | 23.72 | 20.75 | 13.98 |
| Paleni taimi nei | 27.17 | 42.03 | 46.46 | 33.48 | 37.94 | 9.58 |
| Paleni aoao | -5.54 | -8.88 | 3.06 | -4.53 | -16.06 | -13.30 |
| Faatupeina | | | | | | |
| Aofai o tupe nono mai fafo | 4.69 | 0.25 | 15.82 | 6.18 | 17.78 | 7.38 |
| Nonogatupe mai le lotoifale | 0.85 | 8.63 | -18.88 | -1.65 | -2.72 | 5.93 |
| Paleni aoao i % o le tamaoaiga | -0.6 | -0.9 | 0.3 | -0.5 | -1.3 | -2.0 |
| Aofaiga o tupe alu i % o le tamaoaiga | 35.5 | 33.8 | 53.2 | 39.35 | 42.9 | 36.3 |

Auala: Matagaluega o Tupe
^{a/} Uluai aiaiga 2002/03 – 2005/06, Iulai - Tesema 06 ma le Tala o le tupe 2006/07
^{e/} E aofia ai le faatupeina o atinae o le lotoifale
^{i/} Faatupeina i tupe faameaalofa

5.2 Nonogatupe mai Fafo

Ata 13: NONOGATUPE A LE MALO % O LE TAMAOAIGA



O le aotelega o faaunegatupe a le Malo i faletupe ma isi faalapotopotoga i fafo e gata i le faaiuga o Tesema 2006, e \$448.38 miliona, e \$13.21 miliona ua faaitiitia ai pe a fatusatusa i le aofaiga i le faaiuga o Tesema 2005. Ua tusa lea ma le 35.8% o le tamaoaiga.

O le 99.0% (SAT\$447.95 miliona) o ia faaunegatupe e mai Faletupe tetele o le lalolagi, ao le isi 1.0% (SAT\$0.43 miliona) o a tatou nonogatupe faamatuu mai i isi Malo o loo tatou galulue soosootauau pea i le atinae o lo tatou tamaoaiga.

O tupe faalu i le totogi ina o ia faaunegatupe na faaaluina ai le \$4.27 miliona, \$0.18 miliona ua maualuga atu i le taimi lava lea e tasi i le 2005. O ia tupe faaalu faatusa i tupe maua mai oloa faatauina atu i fafo ma tupe faagaga mo fefaatauiga o loo ua faasolo i lona faatulagaga, 14.9% ma le 2.0%.

| Pusa 7: NONOGATUPE MAI FAFO 2002 - 2006 (\$ Miliona) | | | | | |
|---|--------|--------|--------|--------|--------|
| Faaiuga o tausaga | 2002 | 2003 | 2004 | 2005 | 2006 |
| Aofaiga o Nonogatupe mai fafo | n.a | n.a | n.a | n.a | n.a |
| Nonogatupe a le malo | 481.18 | 456.10 | 455.62 | 461.59 | 448.38 |
| Nonogatupe a le malo % o le tamaoaiga | 54.4 | 48.1 | 43.4 | 44.8 | 35.8 |
| Source: Faletupe Tutotonu o Samoa ma le Matagaluega o Tupe | | | | | |

6. TUPE LAUTELE MA NONOGATUPE I LE LOTOIFALE

6.1 Tupe Lautele

E \$550.56 miliona tupe lautele (M2) ia Tesema 2006, ua siitia i le \$66.55 miliona pe a faatusa ia Tesema 2005. O lenei siitaga, na unaia ona o le siitia o teugatupe e \$57.16 miliona faapea ma le siitia o tupe umia i le \$9.39 miliona. O le vaeveaga o tupe umia, e i ai tupe o loo umia e tagata, sa siitia i le aofaiga e \$3.83 miliona faapea teugatupe faaogaina i taimi uma e \$5.56 miliona na siitia ai faatusatusa i le tausaga 2005. O le maualuga o teugatupe, sa faapea ona unaia ai le siitia o tupe teu (Savings deposits) i le aofaiga e \$2.46 miliona, o teugatupe faavaitaimi (Time deposits) i le aofaiga e \$54.10 miliona faapea foi ma teugatupe i tupe a isi atunuu a tagata lautele (Foreign currency deposits of residents) i le aofaiga e \$0.60 miliona.

O tupe faaagaga mo fefaatauaiga ma tupe i le lotoifale, na tulai mai i se aofaiga e tusa ma le \$215.02 miliona ma le \$335.54 miliona i le faaiuga o Tesema 2006. E tusa ma le \$6.80 miliona na siitia ai tupe faaagaga mo fefaatauaiga ae pe tusa ma le \$73.35 na siitia maualuga ai tupe i le lotoifale faatusa atu lea ia Tesema 2005. Pe a faatusatusa atu ia Tesema 2006 ua maitauina ai le tau fai siitia uma o tupe faaagaga mo fefaatauaiga ma tupe i le lotoifale i le \$18.81 miliona ma le \$8.52 miliona.

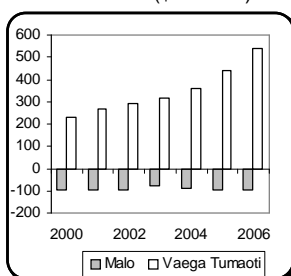
6.2 Nonogatupe i le lotoifale

O le aofaiga o nonogatupe i le lotoifale i le faaiuga o Tesema 2006 e \$474.05 miliona, e \$118.78 miliona na maualuga atu ai ia Tesema 2005. O lenei siitaga maoae na unaia malosi e le siitia o nonogatupe faamatuu atu i le vaega tumaoti e tusa ma le \$98.00 miliona, sosoo atu ai ma le siitiaga e \$12.74 miliona o nonogatupe a Faalapotopotoga tumaoti a le Malo ma Ofisa o loo gafa ma tupe. O meatotino i le lotoifale a le Matagaluega o tupe faapea le Faletupe tutotonu na faapea ona siitia i le \$2.48 miliona ma le \$8.89 miliona. Ae peitai o le faaitiitia o meatotino i le lotoifale i faletupe tumaoti na mafua ai ona pa'u maualalo meatotino a le Malo i le \$3.92 miliona faatusa ia Tesema 2005.

Tupe Teu Faavaitaimi

E leai ni nonogatupe na ofoina atu ia Tesema 2006 pe a faatusatusa ia Tesema 2005, ae o tupe na maua mai teugatupe e i ai le 28 aso, 56 aso ma le 91 aso na tulai mai i le 2.16%, 2.16% ma le 2.35%. E leai ni nonogatupe na ofoina mo le 182 aso mo le masina o Tesema 2006. Ae peitai na matutua nisi o nonogatupe i le masina o Tesema e pei o le 28 aso ma le 91 aso e \$1.00 miliona ma le \$0.50 miliona.

Ata 14: NONOGATUPE A LE MALO MA LE VAEGA TUMAOTI (\$ Miliona)



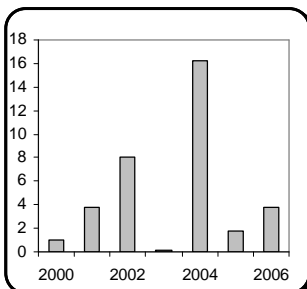
| Pusa 8: FAAMATALAGA O TUPE 2002 - 2006 (\$ Miliona) | | | | | |
|---|---------------|---------------|---------------|---------------|---------------|
| | 2002 | 2003 | 2004 | 2005 | 2006 |
| Tupe faaagaga mo fefaatauaiga | 178.86 | 204.21 | 220.71 | 221.82 | 215.02 |
| Masina o oloa faatau mai fafo e gafatia i tupe faaagaga | 4.7 | 6.0 | 5.6 | 5.1 | 4.0 |
| Tupe i le lotoifale | 160.18 | 182.16 | 198.46 | 262.19 | 335.54 |
| Tupe lautele (M2) | 339.04 | 386.37 | 418.52 | 484.01 | 550.56 |
| Tupe umia (M1) | 95.61 | 118.21 | 124.93 | 160.74 | 170.13 |
| Tupe o loo umia e tagata | 32.57 | 35.73 | 38.94 | 48.50 | 52.33 |
| Teugatupe faaogaina i taimi uma | 63.04 | 82.48 | 85.99 | 112.24 | 117.80 |
| Teugatupe | 243.43 | 268.16 | 293.59 | 323.27 | 380.43 |
| Tupe teu | 44.87 | 45.56 | 51.48 | 63.97 | 66.43 |
| Teugatupe faavaitaimi | 184.45 | 206.99 | 232.35 | 242.39 | 296.49 |
| Teugatupe i isi atunuu a tagata Samoa ^a | 14.11 | 15.61 | 9.76 | 16.91 | 17.51 |
| Nonogatupe i le lotoifale | 219.02 | 254.08 | 280.37 | 355.27 | 474.05 |
| Malo | -94.27 | -79.44 | -88.98 | -98.75 | -93.84 |
| Vaega tumaoti | 294.70 | 318.47 | 358.74 | 438.81 | 539.94 |
| Tupe maua mai i Faalapotopotoga ma Ofisa Tautupe ^e | 18.59 | 15.05 | 10.61 | 15.21 | 27.95 |

Auala: Faletupe Tutotonu o Samoa
^{a/}Teugatupe i isi atunuu a tagata Samoa
^{e/}Tupe maua i Faalapotopotoga ma Ofisa o loo gafa ma tupe

7. TAU O LE SOIFUAGA

7.1 Tau o Oloa

Ata 15: PASENE FUA FAATATAU O LE TAU O LE SOIFUAGA



E 3.8% le fua faatatau o le soifuaga i le faaiuga o Tesema 2006, e 2.0% sa maualuga ai ia Tesema 2005.

O lea maualuga sa faapea ona fesoasoani tele i ai le siitia o oloa mai fafo e tusa lea o le 2.3%, o oloa o le lotoifale sa siitia foi i le 1.5%. Na faamauina le pa'u o le tau o fale, a'o isi uma oloa mai fafo na faatuputupulaia pea le maualuluga o tau. O oloa uma i le lotoifale sa maitauina lo latou tau fai o uma aga'i i luga o o latou tau, sei vagana ai le tau o taavale ma fesoootaiga faapea le tau o fale sa maitauina le agai i lalo o tau faatusatusa atu i le vaitaimi lava lea i le tausaga ua tea.

I vaega uma o loo faaogaga e fua ai le tau o le soifuaga, o loo maitauina ai le agai uma i luga o tau, se'i vagana ai tau o fale ma taavale ma feesootaiga sa pa'u o latou tau mai ia Tesema 2005 ia Tesema 2006.

O le tau o meaai, lavalava, seevae faapea le ava malosi ma sikaleti na siitia lea mai le faaiuga o le 2005. O nei siitaga na faaalua mai ai o le siitia o le VAGST i le 2.5% ma le siitia o le lafoga faaopopo i le tau o ava malosi ma le sikaleti, o nisi ia o mafuaga o le agai tele i luga o le tau o le soifuaga i le 2006.

| Pusa 9: TAU O LE SOIFUAGA 2002 – 2006 (%) | | | | | |
|---|------------|------------|-------------|------------|------------|
| | 2002 | 2003 | 2004 | 2005 | 2006 |
| Tuufaatasiga o oloa mai fafo ma oloa o le lotoifale | 8.1 | 0.1 | 16.3 | 1.8 | 3.8 |
| Oloa faatau mai fafo | 1.3 | -0.1 | 4.3 | 2.2 | 4.5 |
| Oloa o le lotoifale | 13.8 | 0.3 | 34.0 | 1.6 | 3.1 |

Auala: Matagaluega o Tupe

7.2 Tau o le Suauu

Ia Tesema 2006, o le tau sa faapea ona faatau ai le penisini, karasina ma le kiso i le lalolagi e USD\$61.99 sene, USD\$73.53 sene ma le USD\$70.65 sene i le lita, e 3.24 sene na pa'u ai

le tau o le penisini ao le karasini ma le kiso e 4.00 sene ma le 3.58 sene na siitia ai faatusa ia Tesema 2005.

O le fesuiaiga i le tau o loo faatauina ai i fafo le suauu ua o gatasi lea ma le tau o loo faatauina ai i le lotoifale ua pa'u lea i le 3.20 sene mo le penisini, o le karasini ma le kiso sa faapea ona siitia le tau sa faatau ai i le 11.50 sene ma le 10.20 sene.

Pusa 10: TAU O LE SUAUAU 2002 - 2006

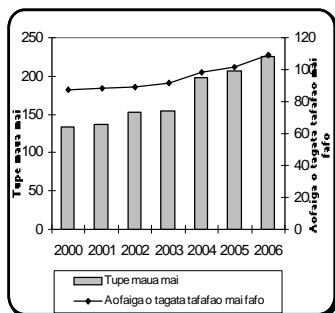
(tau i le lotoifale i sene/lita & tau i maketi i fafo USD/bbl)

| | 2002 | | 2003 | | 2004 | | 2005 | | 2006 | |
|-----------------|-----------|---------------|-----------|---------------|-----------|---------------|-----------|---------------|-----------|---------------|
| | Lotoifale | Maketi i fafo | Lotoifale | Maketi i fafo | Lotoifale | Maketi i fafo | Lotoifale | Maketi i fafo | Lotoifale | Maketi i fafo |
| Penisini | 153.10 | 36.78 | 149.3 | 36.23 | 185.8 | 54.25 | 215.2 | 65.23 | 212.00 | 61.99 |
| Karasini | 128.00 | 32.42 | 131.6 | 35.24 | 181.7 | 60.89 | 204.4 | 69.53 | 215.90 | 73.53 |
| Kiso | 139.80 | 31.33 | 142.2 | 33.54 | 190.4 | 57.21 | 217.8 | 67.07 | 228.00 | 70.65 |

Auala: Matagaluega o tupe

8. TAGATA TAFALAO MAIMOA MAI FAFO

Ata 16: TUPE MAUA MAI (\$ Milliona) MA LE AOAIGA O TAGATA TAFALAO MAI FAFO ('000)



E \$226.20 miliona le aofai o tupe maua mai tagata tafalao maimoa mai fafo i le 2006, e tusa lea ma le 9.1% na alu ai i luga faatusa i le 2005. O le aofaiga o tagata tafalao mai i lea tausaga (2006) e tusa ma le 109,495, pe tusa ma le 8.3% na alu ai i luga. O lea siitiaga na mafua mai ona o le tele o fonotaga e faia mai i Samoa, e pei o fonotaga a le malo, fonotaga a Ekalesia, o faafiafiaga faaleaganuu faatasi ai ma le tele o faalavelave pei o faaulufalega o malumalu ma faapoipoga.

Pusa 11: TUPE MAUA MAI I TAGATA TAFALAO MAI FAFO (\$ Miliona) MA LE AOAIGA O TAGATA TAFALAO MAI FAFO ('000) 2002 – 2006

| | 2002 | 2003 | 2004 | 2005 | 2006 |
|--|--------|--------|--------|--------|--------|
| Tupe maua mai | 152.58 | 154.32 | 197.18 | 205.95 | 226.20 |
| Aofaiga o tagata tafalao mai fafo | 88.96 | 91.90 | 98.72 | 101.39 | 109.49 |

Auala: Faletupe Tutotonu o Samoa, Matagaluega o Tupe ma le Pulega o Tagata tafalao maimoa mai fafo